



# Jornada Anual del **Observatorio** del **Transporte** y la **Logística** en **ESPAÑA**

El Transporte en 2013.  
Coyuntura, tendencias y retos.



GOBIERNO  
DE ESPAÑA

MINISTERIO  
DE FOMENTO

*Para que puedas llegar*

**Javier Anibarro García- INECO**

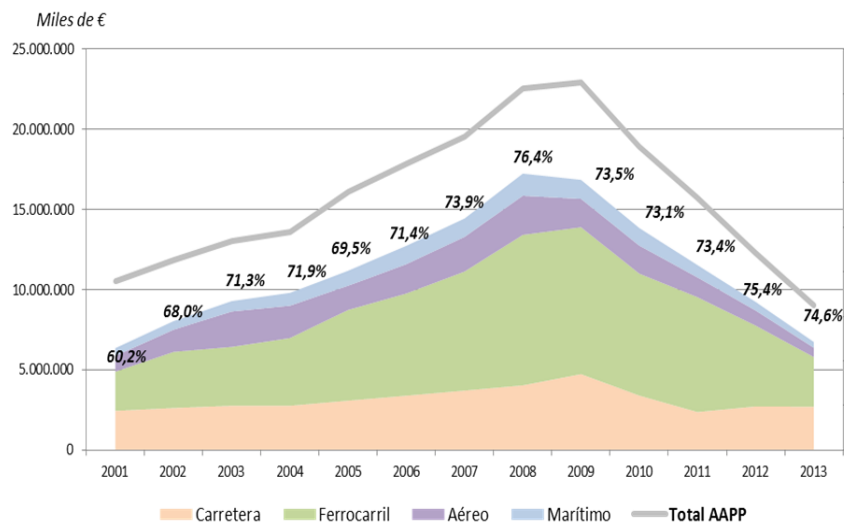
Madrid, 5 de Marzo de 2015

- **Capital, Inversión e Infraestructuras**
- **Movilidad de personas y transporte de mercancías por modos**
- **Movilidad metropolitana**
- **Aspectos socioeconómicos**
  - **Productividades**
  - **Empleo**
  - **Empresas**
  - **Costes – precios**
  - **Estructura de mercado**
  - **Financiación**
  - **I+D+i**
- **Comercio exterior**
- **Inversión exterior**
- **Aspectos medioambientales**
- **LOGÍSTICA (próxima ponencia)**

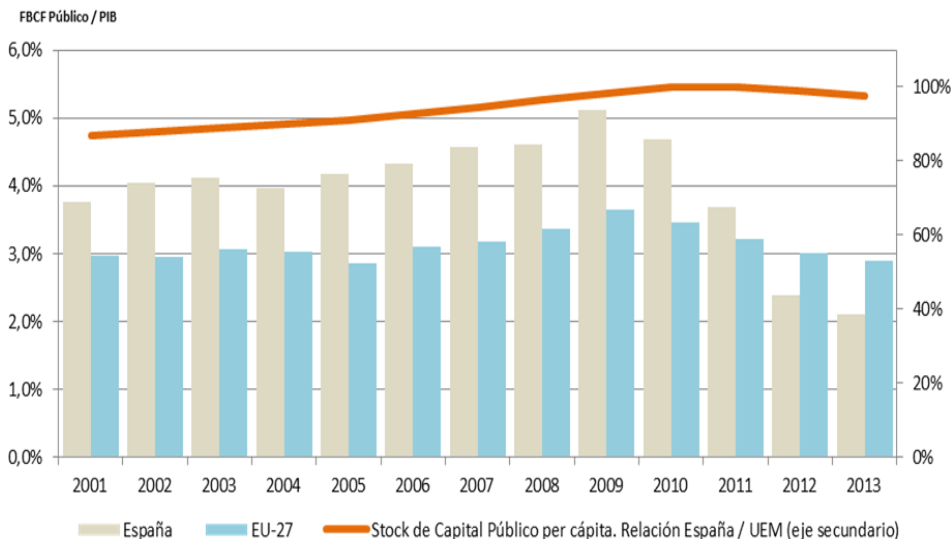
**CONCLUSIONES**



## Inversión en infraestructuras de transporte realizadas por Fomento y total de AA.PP.



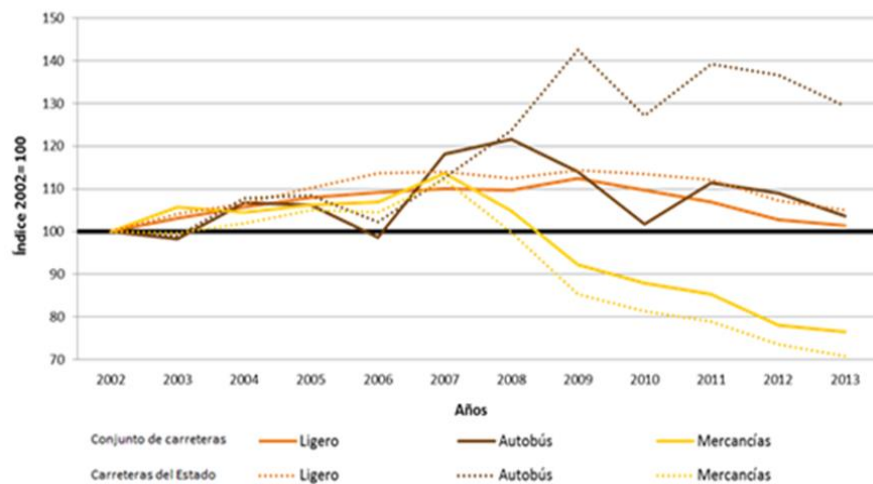
## Inversión pública y stock de capital público. España y Unión Europea.



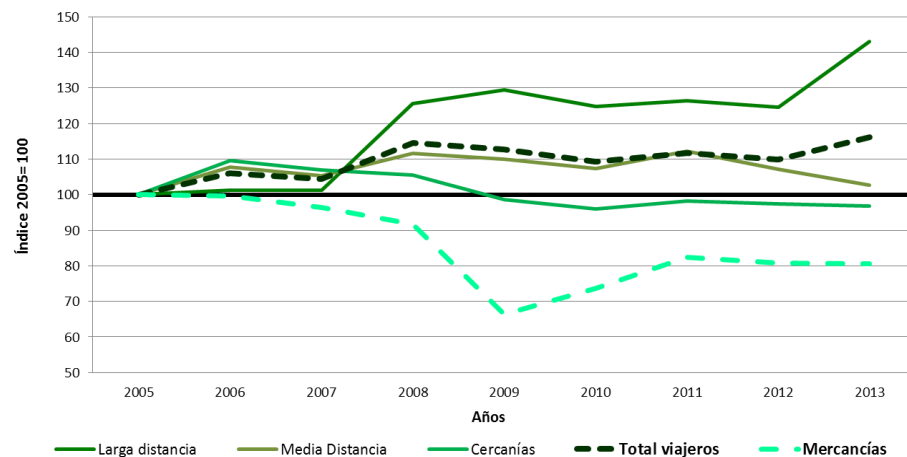
- 2013, aún caída de la inversión con intensidad en Grupo Fomento y otras Administraciones
- 2014-2015 perspectivas de recuperación
- A medio plazo, escenario PITVI: estabilización de esfuerzo inversor en niveles europeos, una vez se ha convergido en infraestructura y capital público



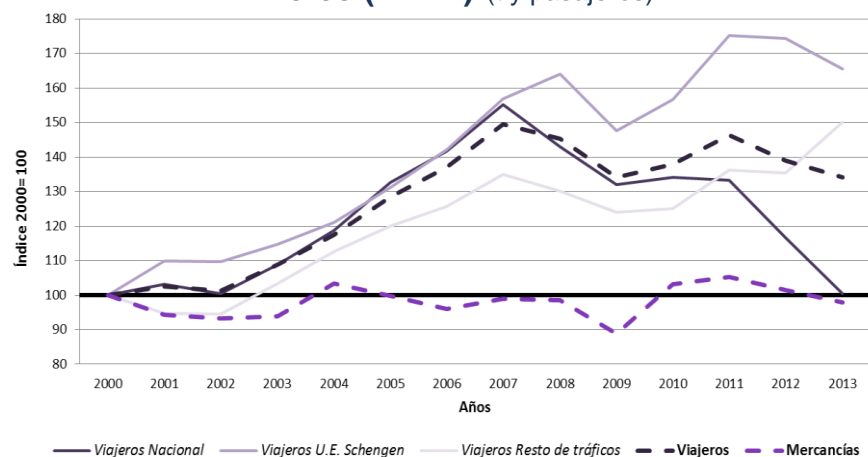
### Carreteras (DGC) (t-km y viax-km)



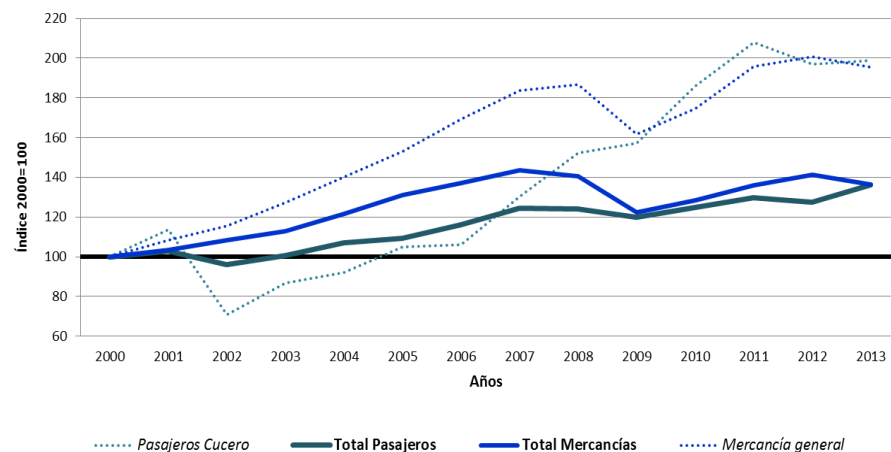
### Ferrocarril (OFE y RENFE) (t-km y viax-km)



### Aéreo (AENA) (t y pasajeros)



### Marítimo (Puertos del Estado) (t y pasajeros)



- 2013, aún caídas pero ralentizadas y desiguales

*Tasa interanual de crecimiento 2013-2012*

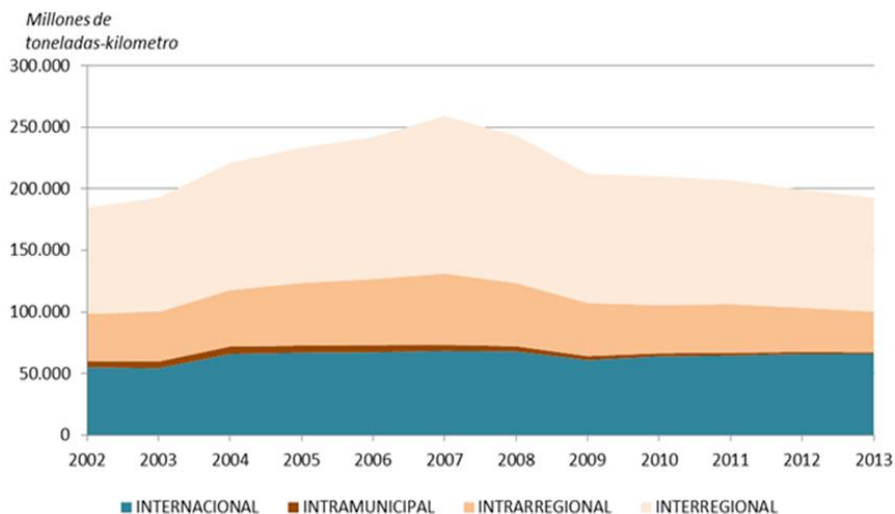
	mercancías	viajeros	Observaciones
Carretera (DGC)	-1,8%	-5,4%	Veh. Priv. -2,2%
Ferrocarril (OFE+Renfe)	=	+6%	AVE: +23%
Aéreo (AENA S.A.)	=	-3%	
Marítimo (Puertos del Estado)	-3,4%	+7%	

- Hacia 2ª mitad 2013 y 2014-2015, recuperación nítida y generalizada
- Tendencias
  - Oscilación ciclo mercancías superior que en viajeros
  - Ferroviario supera en larga distancia nacional al aéreo (2014), que compensa con más largo radio
  - Modo aéreo y, sobre todo, marítimo «*resisten*» mejor la crisis
  - Elasticidad Demanda/ PIB > 1 (carretera, especialmente mercancías)

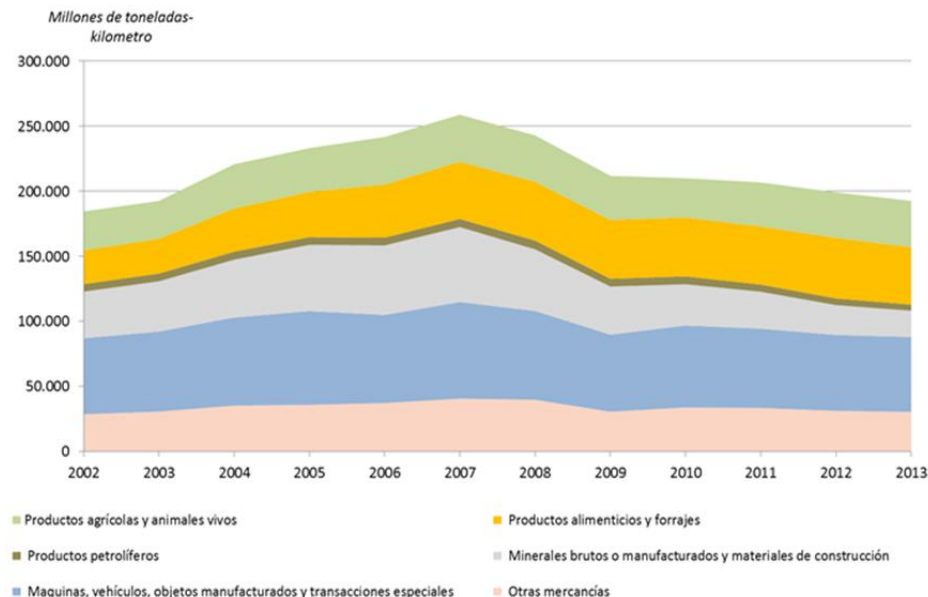


### 3. Transporte de mercancías por carretera (EPTMC)

Transporte de mercancías (t-km) por carretera por tipo de tráfico (EPTMC)



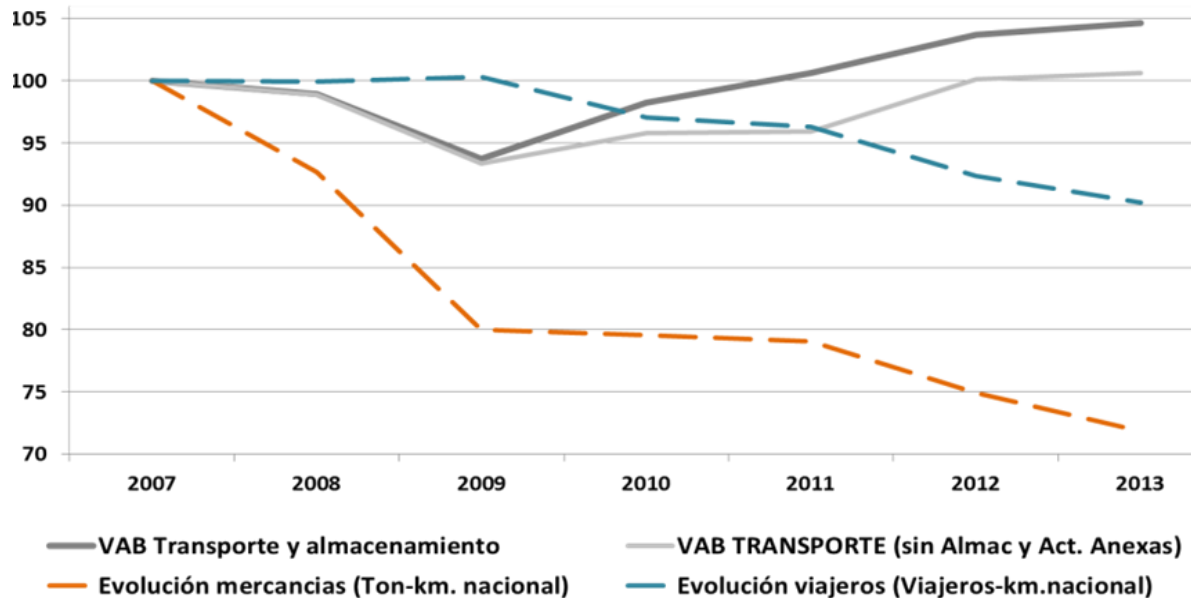
Transporte de mercancías (t-km) por carretera por tipo de producto (EPTMC)



- 2013 aún ligera caída (coherencia con DGC)
- Distancias más largas mejor comportamiento que las más cortas ( $\nabla$  km. >  $\nabla$  ton-km.)
- «Minerales brutos y manufacturados y materiales de construcción» explican 44% de caída desde 2007 pese a representar el 10% de transporte actual
- Estrecha vinculación entre ciclo transporte de mercancías y ciclo inmobiliario-construcción



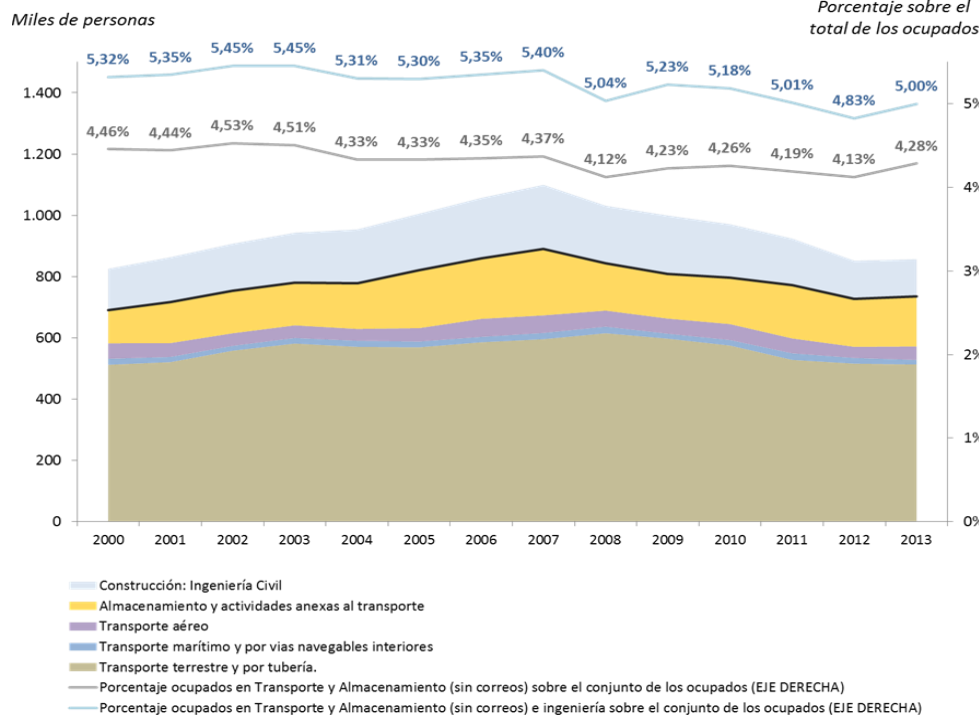
Evolución VAB (Cont. Nac.) y Tráficos (t-km y viax-km nacional). 2007-2013



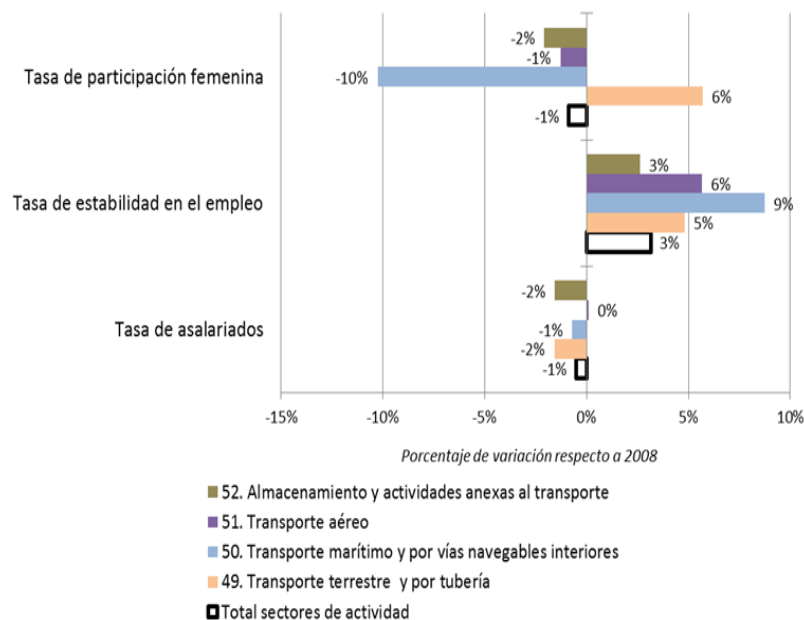
- ▽ tráficos > ▽ PIB : Desacoplamiento
- ▽ tráficos > ▽ VAB sectorial, con y sin «Almacenamiento y Actividades Anexas»
  - Desplazamiento hacia actividades de más Valor Añadido
    - + Servicios asociados
    - + Eficiencia, mejor gestión
    - + Logística



## Ocupación por sectores (EPA)



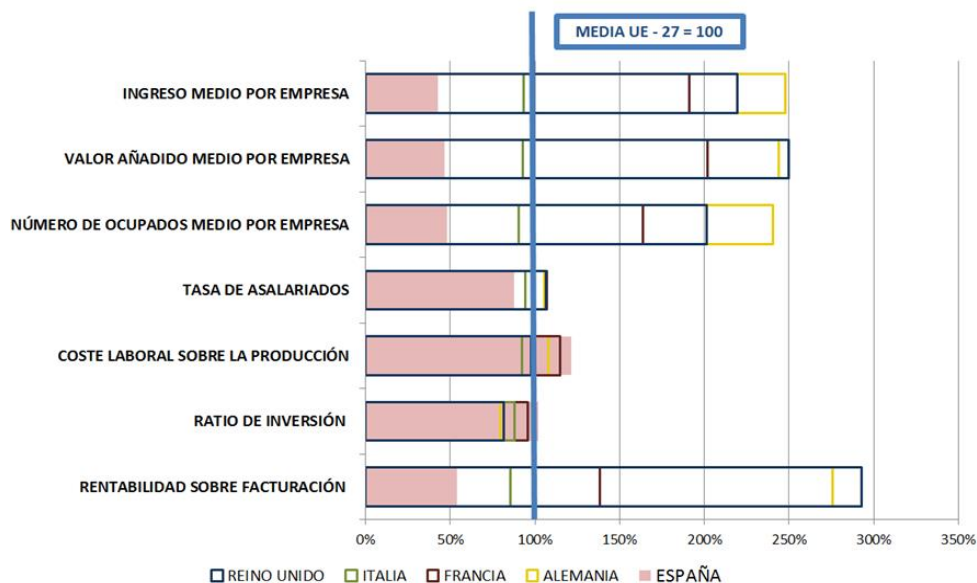
## Estructura del empleo (EAS)



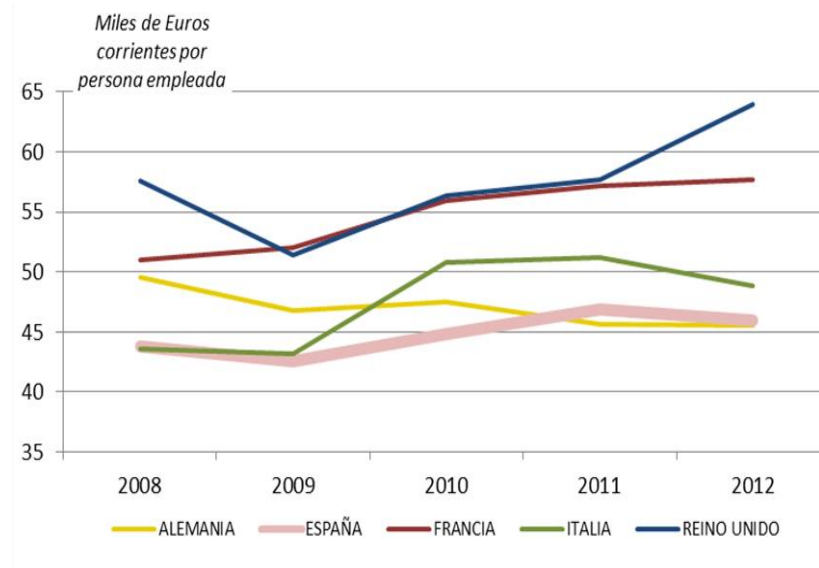
- Recuperación ocupación (EPA) a finales 2013 anticipándose a otros sectores
- Algunos patrones del empleo en transporte siguen ahí:
  - Baja tasa de asalariados. Alta tasa de «autónomos»
  - Baja participación femenina
  - Estabilidad es alta, pero puede ser consecuencia de autónomos y fase de los datos



### Principales indicadores comparados de las empresas españolas con las europeas (media de los últimos 5 años)

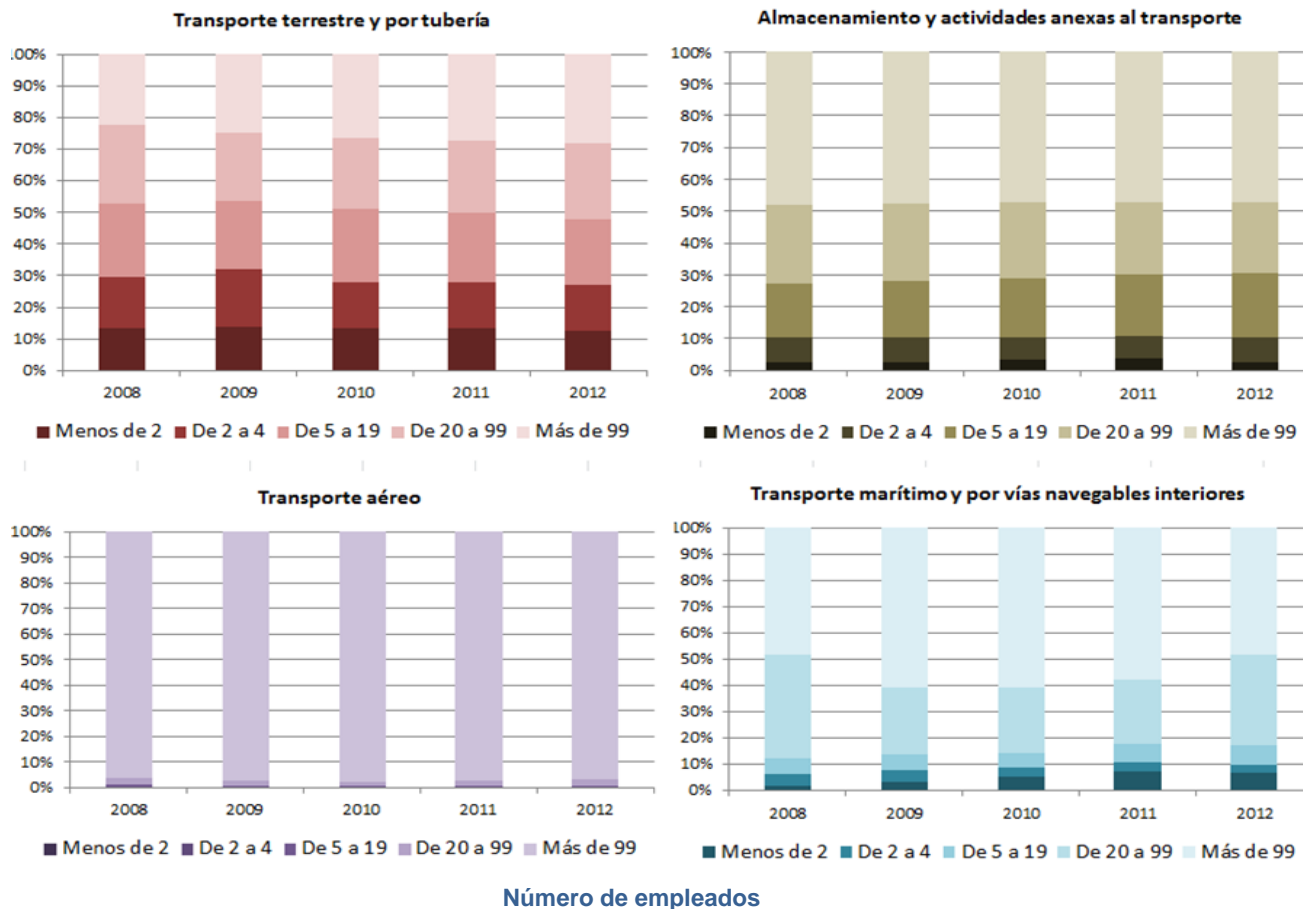


### Productividad aparente del trabajo en Transporte y Almacenamiento en España y principales economías europeas



- Reducida dimensión de empresas españolas de transporte respecto a europeas en:
  - ingreso (facturación)
  - valor añadido
  - empleados
  - rentabilidad
- Impacto en productividad

## Evolución del volumen de la facturación total por tamaño de empresa (segmentos de empleados) (EAS). 2008-2012

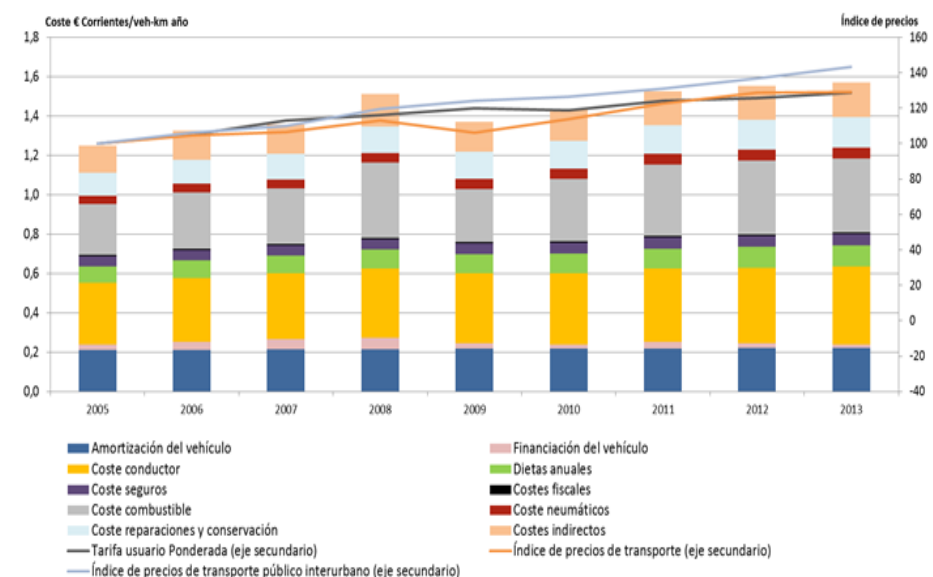
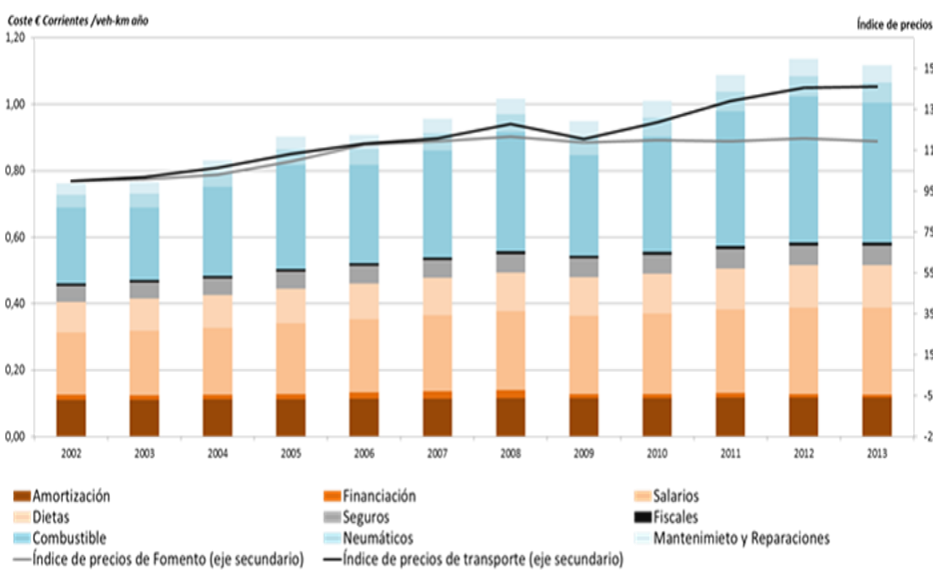


Ligero aumento de cuota de mercado de las empresas de mayor tamaño en Transporte Terrestre



**Costes (y precios) del Transporte de mercancías por carretera (OCTMC – Mº Fomento)**

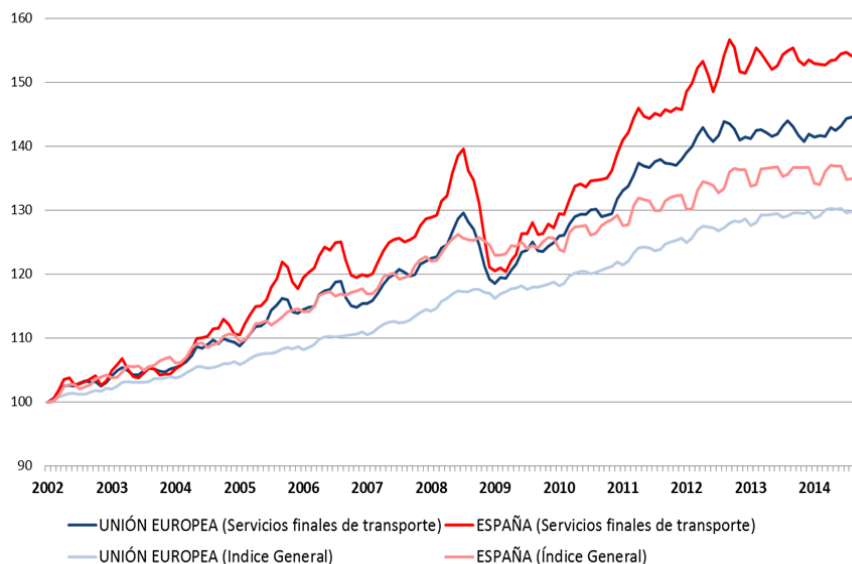
**Costes (y precios) del Transporte de viajeros por carretera (OCTVA – Mº Fomento)**



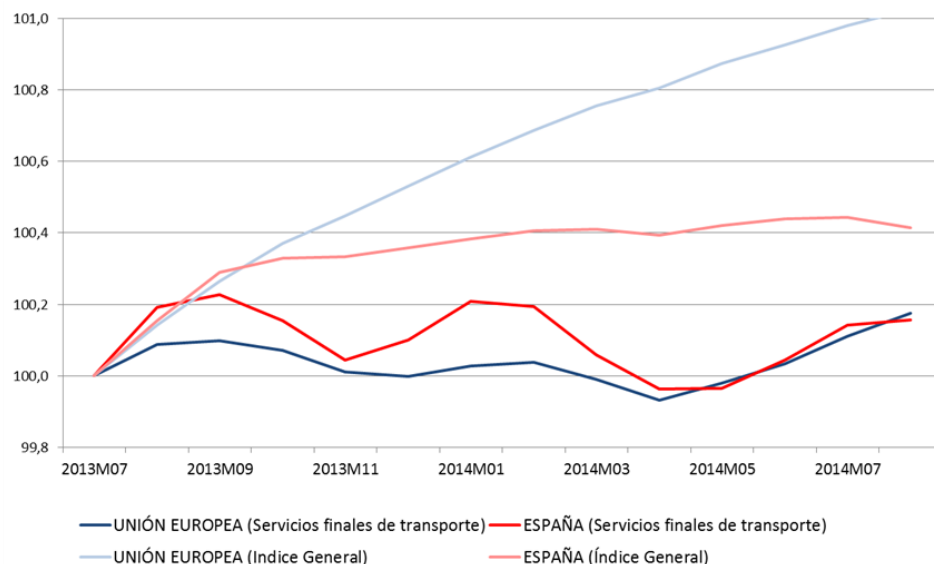
- **Contención en costes (transporte por carretera)**
  - Costes laborales
  - Costes combustible (contención 2013; reducción 2014-2015)
- **Traslación a precios**



**Evolución índices de precios del transporte e índices generales de precios de consumo en España y en la Unión Europea.**



**Evolución índices de precios del transporte e índices generales de precios de consumo en España y en la Unión Europea (medias móviles de últimos 12 meses)**



## • Tradicionalmente

- Precios transporte > IPC (en España y en Europa)
- IPC España > IPC Europa

## • ¿Nuevo escenario?

- Precios transporte < IPC (en España y en Europa)
- IPC (España) < IPC Europa



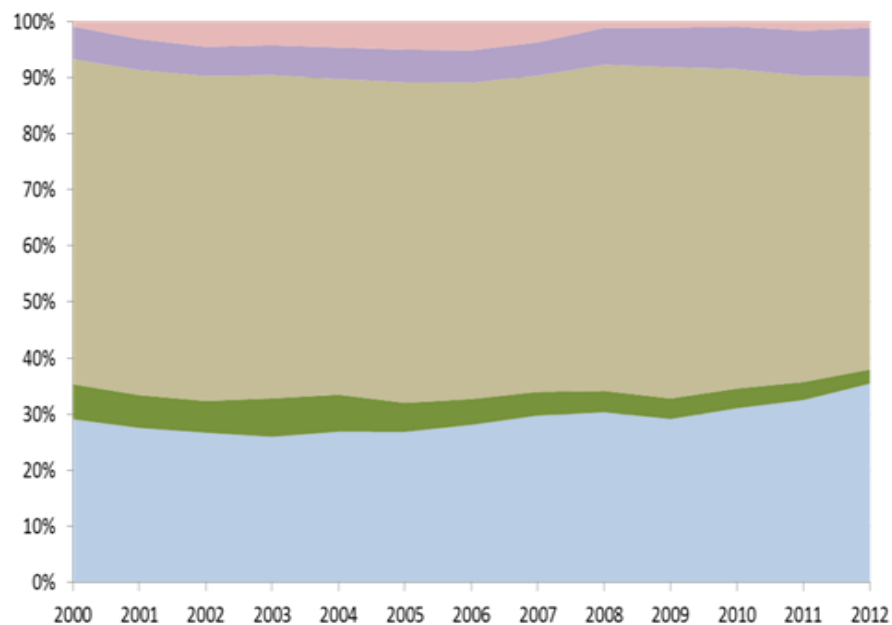
**Inflación**

**Dependencia hidrocarburos**

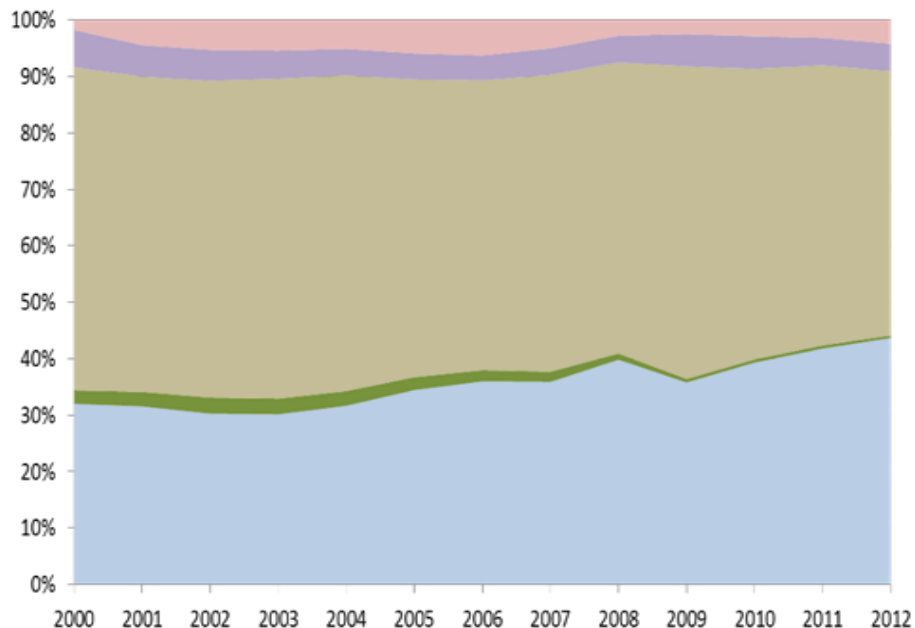


### Evolución de la participación de los modos en el comercio exterior en unidades monetarias. 2000-2012 (DataComex – Aduanas)

Exportaciones



Importaciones



■ Marítimo

■ Ferrocarril

■ Carretera

■ Aire

■ Otros



- **2012: Papel destacado del transporte marítimo en volumen; de la carretera en valor**
  - Unidades físicas (Toneladas): Marítimo: 67%; Carretera: 27%
  - Unidades monetarias (Euros): Marítimo: 40%; Carretera: 49%
- **2000-2012: Transporte marítimo gana cuota en volumen y especialmente en valor**
  - Como consecuencia de cambio en patrón de comercio exterior de España hacia emergentes
  - Pero también como consecuencia de ganancias eficiencia del transporte marítimo
    - Valor medio por Unidad Transportada: +79% en marítimo; + 16% en carretera
    - Buen comportamiento del marítimo en mercado europeo (donde compite con carretera)

*Tasa de crecimiento acumulada 2000-2012*

Intercambios con Europa (unidades físicas)	Exportaciones	Importaciones
Marítimo	+50%	+11%
Carretera	+37%	+7%





## • 2008-2012: **CRISIS**

### • Aspectos negativos:

- Caída de la producción
- Caída de la inversión
- Caída del empleo
- Caída de tráficos
- Desaparición de empresas

### • Oportunidades:

- Aumento de la productividad (VAB / L)
- Aumento de la eficiencia (VAB / UT)
- Contención costes y precios
- Aumento eficiencia ambiental y energética
- Orientación al comercio exterior
- Menos vinculado a la construcción

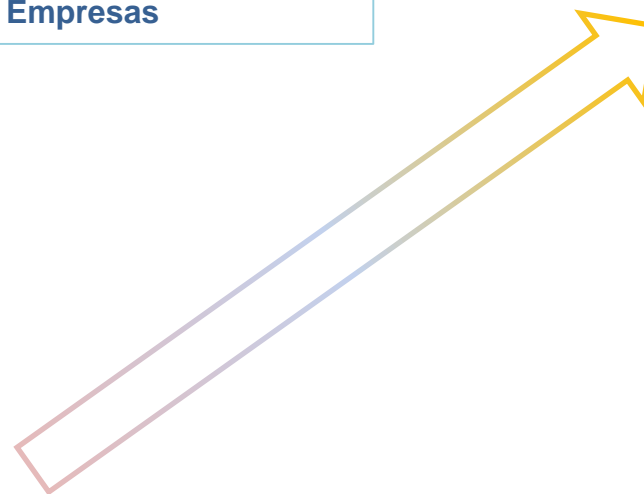
## • 2013:

### INICIO DE RECUPERACIÓN

- Producción
- Empleo
- Tráfico
- Empresas

## • 2014, 2015....

**CONSOLIDAR  
RECUPERACIÓN  
GANANDO EN EFICIENCIA  
Y SOSTENIBILIDAD**



**Retos para el transporte y la logística**

